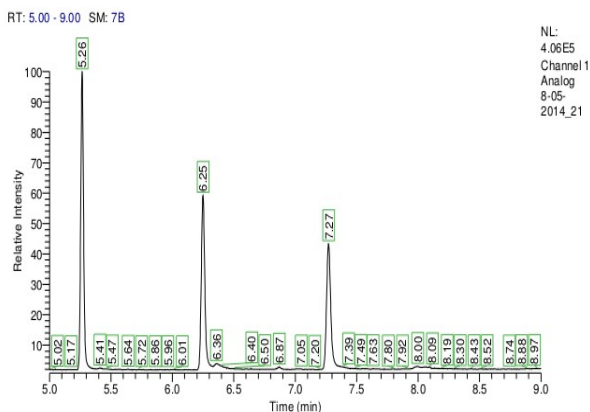
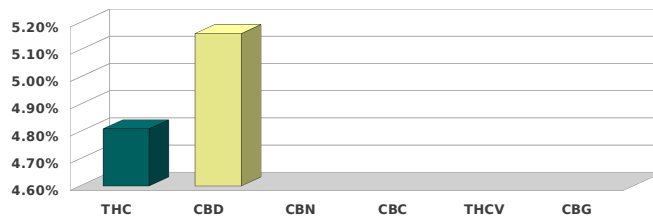


Nombre cliente: Salvados	Tipo de muestra: vegetal
Fecha de entrega: 08-5-2014	Contenido humedad:
Muestra: 5b (CDB 5)	Peso seco:
Fecha de análisis: 13-05-2014	N.I laboratorio: VL2014139

RATIO THC/CBD		PERFIL CANNABINOIDES %w/w					
THC	CBD	THC	CBD	CBN	CBC	THCV	CBG
1	1.07	4.81%	5.16%	<0.2%	<0.2%	<0.2%	<0.2%



Perfil cannabinoides



CARACTERISTICAS PRINCIPALES

* El Delta-9-tetrahydrocannabinol (THC) está presente principalmente en variedades recreativas y es responsable de los efectos psicoactivos, estimulantes y eufóricos del Cannabis. Por lo general, una concentración en las sumidades floridas inferior al 5% se considera baja, entre el 5% y el 15% se considera media y alta si es superior al 15%.

* El Cannabidiol (CBD) es el cannabinoide principal de las variedades de uso industrial que suelen tener como máximo un 5% de CBD y menos del 0,2% de THC. Por sí solo no es psicoactivo y es reconocido por sus propiedades medicinales El CBD tiende a atenuar los efectos psicoactivos del delta9-THC.

* El Cannabinol (CBN) se produce por oxidación del delta9-THC, siendo su producto de degradación, por lo que no está producido directamente por la planta. Es unas 10 veces menos psicoactivo que el delta9-THC. Una alta concentración significa que las sumidades floridas fueron mal conservadas o que son muy viejas.

* El Cannabigerol (CBG) es el primer cannabinoide producido por la planta y el precursor químico del THC y CBD. El CBG no es psicoactivo.

* El Cannabichromene (CBC) procede de la transformación enzimática del CBG. Las glándulas sésiles (tricomas sin pecíolo) y las plantas jóvenes contienen mayor cantidad de CBC.

*Prohibida la reproducción total o parcial de este documento sin el permiso de la Fundación CANNA
Los resultados se limitan a la muestra analizada no siendo de aplicación a todo el lote o a la variedad.*